

# 第18回ふたば祭 第2回総会

第18回祭 第2回総会資料は  
HP(<http://ginnsai.jp>)からダウンロード可能です。

令和5年 2月10日(金)

大阪公立大学杉本キャンパス大学祭実行委員会

# 進行表

1. マニュアル説明
2. 申込用紙記入の諸注意
3. ステージ企画について
4. 第18回ふたば祭に関する諸連絡
5. Slackのアカウント整理について



# 1. 第18回ふたば祭 マニュアル説明



## 2. 第18回ふたば祭 申込用紙記入の諸注意

クラブ・サークルの第18回ふたば祭への参加方法

- ① 模擬店(今回は飲食店のみを模擬店とする予定です)
- ② 教室企画
- ③ ステージ出演

模擬店のみ、教室企画のみ、ステージのみ、模擬店とステージ、教室企画とステージ、という形の参加は可能ですが、模擬店と教室企画という形の参加はできません。



## 2. 第18回ふたば祭 申込用紙記入の諸注意

### 出店(出展)料に関して

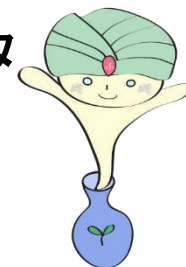
- ①模擬店出店料: 12000円(ゴミ処理代6000円含む)
- ②教室模擬店出店料: 6000円
- ③保証金(預り金): 10000円

模擬店出店団体: ①+③+レンタル用品代金

教室模擬店出店団体: ②+③

教室企画出展団体: ③

模擬店説明会、教室企画説明会の際に、出店(出展)料をお支払ください。レンタル用品代金については後程説明いたします。



## 2. 第18回ふたば祭 申込用紙記入の諸注意

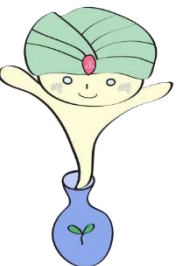
### 【模擬店出店希望団体の皆様】

今回のふたば祭では出店可能団体数の数に限りがあるため、出店希望団体が多数の場合抽選を行います。抽選の結果模擬店出店ができなくなってしまった団体には以下の二つの選択肢があります。模擬店申込用紙に記入欄がありますので、希望をご記入ください。

①教室企画(教室模擬店)を出展する ②参加しない

模擬店出店申込用紙にて、①を選ばれる方は、教室企画出展申し込み用紙もご記入いただきます。お持ちでない方はお声がけください。

※なお品目に偏りがある場合品目ごとに抽選を行う場合があります。



## 2. 第18回ふたば祭 申込用紙記入の諸注意

【模擬店出店希望団体の皆様】

**レンタル用品代金のお支払い**についてのご連絡

レンタル用品代金も保証金、出展料同様、模擬店説明会にてお支払いとなります

**・模擬店説明会：3月27日14:00～【対面開催】**

**場所：820教室** ...レンタル代金、保証金、出展料のお支払い、のれん布配布、出店スペース発表など

現在、模擬店マニュアルに記載しております、レンタル用品の金額は概算の金額になります。後日掲示する、確定の料金をご参照の上、釣銭のないように保証金出展料と合わせてご持参ください。よろしくお願いいたします。



## 2. 第18回ふたば祭 申込用紙記入の諸注意

- ・もし本日の総会時間内に記入が間に合わなかった場合
- ・第2回総会をご欠席された場合

最終申込書提出期間: 2月20日～22日 15:00～18:00

場所: 旧教養地区食堂2F 共同談話室

必要書類をそろえてお越しくください。最終締め切り後はいかなる場合も受理いたしませんのでご注意ください。





## 2. 第18回ふたば祭 申込用紙記入の諸注意

### 参加申込書類について

#### **模擬店出店**希望団体

- ① 模擬店出店申込用紙
- ② レンタル用品申込用紙
- ③ 出店品目調理工程表
- ④ 銀杏祭 模擬店企画書



## 2. 第18回ふたば祭 申込用紙記入の諸注意

### 参加申込書類について

#### 教室企画出展希望団体

- ①教室企画出展申込用紙
- ②電力使用申請用紙
- ③学生支援課備品貸出・教室機材使用申請用紙
- ④银杏祭 教室企画企画書



### 3. 第18回ふたば祭 ステージ出演募集

ステージ企画書の提出は[Google Form](#)にて行います。

**提出期間： 第2回総会終了後 ~ 2/22(水) 18:00 まで**

その他スケジュール

・ステージ企画説明会 3月24日 14:00~【対面開催】

**場所：820教室** ...出演ステージ場所の発表・ステージ出演料の集金

都合がつかない場合は、クラブ・サークルの副代表など出席者の代理を立てていただくことが望ましいです。代理が立てられない場合は、最後に説明するSlackもしくはメール([info@ginnansai.jp](mailto:info@ginnansai.jp))にご連絡をお願いいたします。



### 3. 第18回ふたば祭 ステージ出演募集

※今回のふたば祭でも銀杏祭に引き続き、**ステージ出演料**をお支払いいただきます。

※出演料はステージごとに異なります。

- 旧体メインステージ **6,000円**
- 大音練ステージ **4,000円**
- 8号館ステージ **3,000円**

3月24日のステージ企画説明会にて集金を行いますので、出演料を釣銭の無いようにご持参ください。



### 3. 第18回ふたば祭 ステージ出演募集

ステージ出演料として頂いたお金は、ステージマネージャー部と大学祭実行委員会で折半し、

- **大学祭実行委員会**では
  - ・ステージ建設費
- **ステージマネージャー部**では
  - ・音響機材の充実

...などに使用させていただきます。

ご理解の程、よろしくお願い申し上げます。



# ステージマネージャー部に ついて

# ステージマネージャー部とは

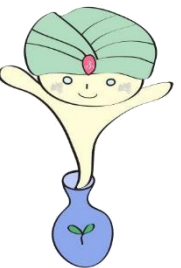
＜学生団体＞	
杉本・阿倍野キャンパス学生自治会	友好祭実行委員会
中百舌鳥りんくうキャンパス学生自治会	杏樹祭
羽曳野キャンパス学生自治会	体育会
杉本キャンパス大学祭実行委員会	文化系委員会
白鷺祭実行委員会	音楽系委員会

- ・所属 音楽系委員会
- ・主な活動 ふたば祭, 銀杏祭におけるステージ管理, 運営  
ボート祭での運営協力, 音響管理(過去)
- ・人員 現在19名  
軽音系3サークルから構成(軽音楽部, FOLK SONG CLUB, POPCHAPS)



# ふたば祭, 銀杏祭での活動

- 各サークル出演ステージ機材の設営
- ステージのタイムテーブル管理
- GRF手伝い(銀杏)
- もんとばのステージ運営(銀杏)
- その他大学祭実行委員会の手伝い







2nd GINNAN FESTIVAL

# 各サークル出演ステージ使用機材



マイク: ¥12,300



ミキサー: ¥135,800



パワーアンプ: ¥60,700

スピーカー: ¥51,800





# 集金の目的

- 機材の充実

→どんなサークル,団体でも満足なステージを行えるように

- 機材の更新

→機材は古くなるので、適切な時期に買い替え

- 機材が壊れた時のための貯金

→当日に機材が足りない！ということがないように



# 今後について

- 総会での活動報告,収支報告
- ふたば祭,銀杏祭における各サークル,団体との関係強化  
(ステージに関する相談など)



## 4. 第18回ふたば祭に関する諸連絡

出店(出展)に関わるスケジュールに関しましては、模擬店マニュアルと教室企画マニュアルをご確認ください。

- ・模擬店抽選発表 3月1日頃の予定
- ・**教室企画**説明会 3月29日 14:00～

**場所: 820教室** ...保証金集金、注意事項の説明

- ・**模擬店**説明会 3月27日 14:00～

**場所: 820教室** ...保証金・出店料・レンタル料金集金、模擬店出店場所の発表、注意事項の説明



## 5. Slackについて

- ・各団体引継ぎ可能なメールアドレスで、1団体1アカウントでの登録をお願いしております。
- ・**2月17日**をめどにSlackのアカウント整理を行います。
- ・2月17日以降に条件を満たしていない団体には直接ご連絡させていただきます。



## 5. Slackについて

- ①アカウント名が個人名の団体のみなさま  
→アカウント名を団体名で統一お願いします
  
- ②個人のメールアドレスで団体名を登録しているみなさま  
→一度Slackから退会していただき、団体内で引継ぎ可能な共有のメールアドレスで再度ご参加お願いいたします。
  
- ③複数アカウントで参加されている団体のみなさま  
→メインのアカウント以外は退会よろしくお願ひいたします。



# 5. Slackについて

参加リンク・QRコード

[https://join.slack.com/t/w1640011527-i60405230/shared\\_invite/zt-1cn71r44j-XoDrIAmngJNNPfvh\\_aQpaQ](https://join.slack.com/t/w1640011527-i60405230/shared_invite/zt-1cn71r44j-XoDrIAmngJNNPfvh_aQpaQ)



Slackについて質問等ございましたらお気軽にご連絡ください。





## 記載例

別紙 提供する食品の取扱方法  
※食品ごとに1枚記入して下さい。

提供食品名：**焼そば**

出店団体名：**〇〇サークル** Te **※団体代表者連絡先を記載**

調理責任者：**※当日の調理責任者を記載してください** Te **※調理責任者連絡先を記載**

1. 提供食数 **200** 食/日 (提供日 **10/30, 31**)
2. 原材料購入と下処理の方法

原材料	原材料購入先 (名称・所在地)	下処理場所 (名称・所在地)	下処理の内容
豚肉	●●精肉店 住吉区〇〇1-1-1	下処理なし	下処理(カット)済のものを 当日朝に購入し、◇◇で冷蔵保管
キャベツ	■■青果店 住吉区〇〇2-2-2	◆◆公民館調理場 住吉区〇〇2-2-2	当日朝、洗浄カット、1分加熱調理分毎 にビニール袋に小分けし、◇◇で冷蔵保管
中華めん	スーパー▲▲ 住吉区〇〇3-3-3	下処理なし	当日朝に購入し、◇◇で冷蔵保管
サラダ油	スーパー▲▲ 住吉区〇〇3-3-3	下処理なし	事前に購入し、未開封にて常温保管
ソース	スーパー▲▲ 住吉区〇〇3-3-3	下処理なし	事前に購入し、未開封にて常温保管

3. 模範店(現地)での食材の保管方法

豚肉：クーラーボックスに保冷剤または水を入れて保存  
キャベツ： 同上  
中華めん： 同上  
サラダ油、ソース： 常温保管

4. 模範店(現地)での調理内容

鉄板(フロパンガス使用)で加熱調理、使い捨て容器に盛付提供。